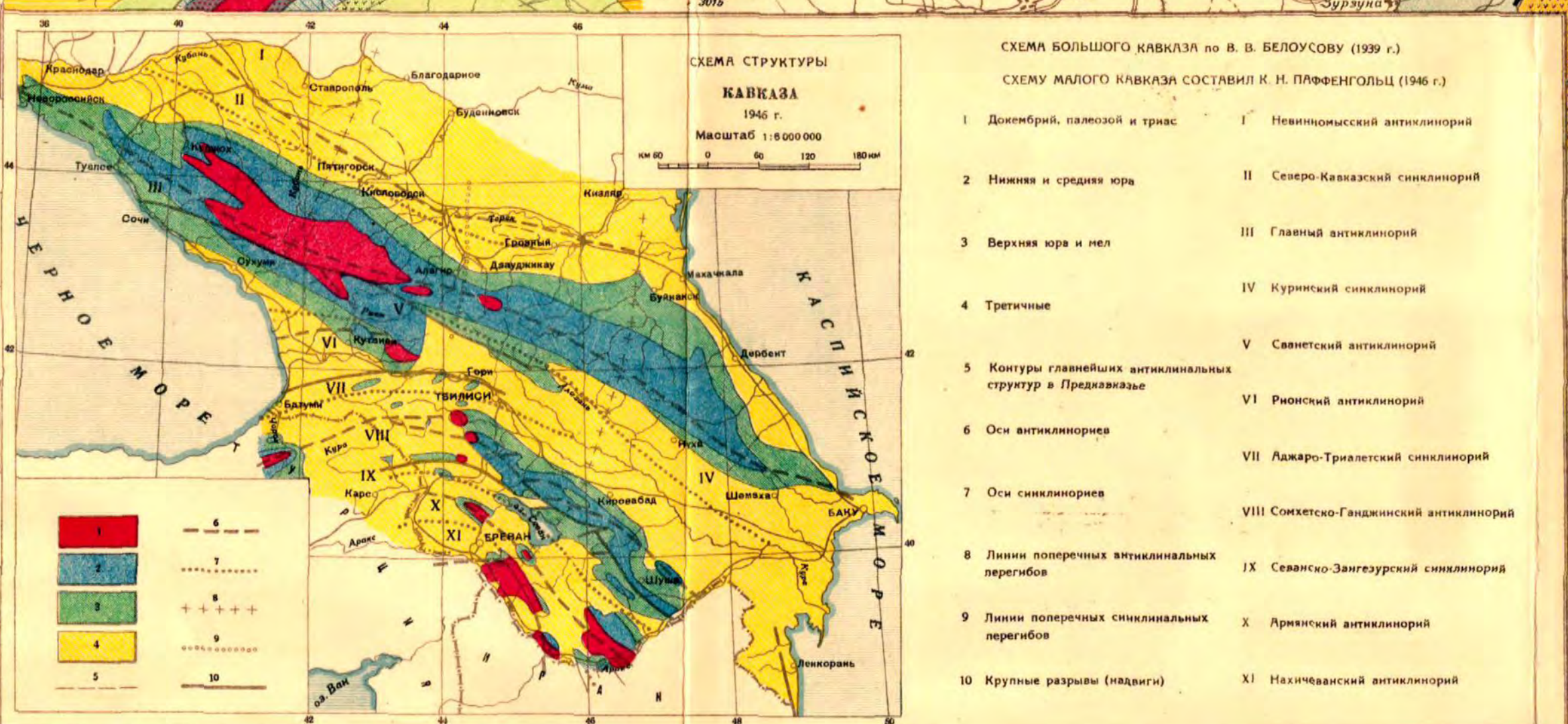
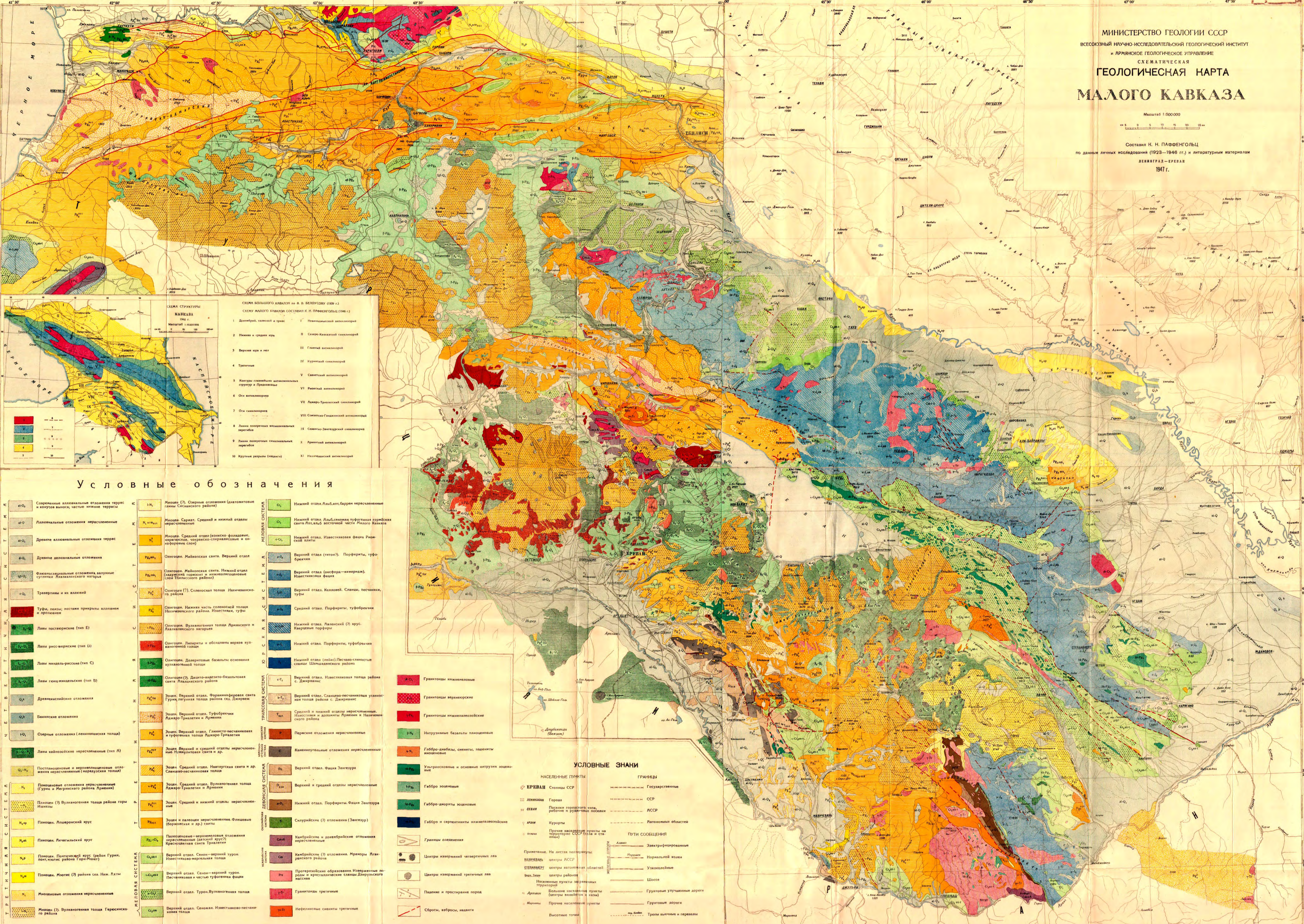


МИНИСТЕРСТВО ГЕОЛОГИИ СССР
 ВЕОСОЮЗНЫЙ НАУЧНО-ИССЛЕДОВАТЕЛЬСКИЙ ГЕОЛОГИЧЕСКИЙ ИНСТИТУТ
 И АРМЯНСКАЯ ГЕОЛОГИЧЕСКАЯ УПРАВЛЕНИЕ
 СХЕМАТИЧЕСКАЯ
ГЕОЛОГИЧЕСКАЯ КАРТА
МАЛОГО КАВКАЗА

Масштаб 1:500 000

Составил К. Н. ПАФЕНГОЛЬЦ
 по данным личных исследований (1923-1946 гг.) и литературным материалам
 Ленинград - Ереван
 1947 г.



Условные обозначения

Q ₁ - Q ₂ Современные аллювиальные отложения террас и конусов выноса, частично ледниковые террасы	Q ₃ - Q ₄ Ледниковые отложения нерасчлененные	Q ₅ - Q ₆ Древние аллювиальные отложения террас	Q ₇ - Q ₈ Древние делювиальные отложения	Q ₉ - Q ₁₀ Олювиальные отложения, валунные глыбы (Баязетского района)	Q ₁₁ - Q ₁₂ Травертины и из аллювий	Q ₁₃ - Q ₁₄ Туфы, лавы, пещеры приморские аллювий и пролювий	Q ₁₅ - Q ₁₆ Лавы постюрские (тип E)	Q ₁₇ - Q ₁₈ Лавы рессорские (тип D)	Q ₁₉ - Q ₂₀ Лавы киндлер-рисские (тип C)	Q ₂₁ - Q ₂₂ Лавы ганциналские (тип B)	Q ₂₃ - Q ₂₄ Древнепалеогеновые отложения	Q ₂₅ - Q ₂₆ Бакские отложения	Q ₂₇ - Q ₂₈ Озерные отложения (Амнианская толща)	Q ₂₉ - Q ₃₀ Лавы кайнозойские нерасчлененные (тип A)	Q ₃₁ - Q ₃₂ Постплистоценовые и верхнеплистоценовые отложения нерасчлененные (поруазская толща)	Q ₃₃ - Q ₃₄ Плиоценовые отложения нерасчлененные (Гурин и Мегриского района Армении)	Q ₃₅ - Q ₃₆ Плиоцен (?) Вулканогенная толща района горы Шахна	Q ₃₇ - Q ₃₈ Плиоцен (?) Липригорский ярус	Q ₃₉ - Q ₄₀ Плиоцен, Личгалский ярус	Q ₄₁ - Q ₄₂ Плиоцен, Понтийский ярус (район Гурин, пост-ледник района Гори-Маджис)	Q ₄₃ - Q ₄₄ Плиоцен, Мюлос (?) района сел. Ниж. Лхум	Q ₄₅ - Q ₄₆ Миоценовые отложения нерасчлененные	Q ₄₇ - Q ₄₈ Миоцен (?) Вулканогенная толща Герасимско-го района	Q ₄₉ - Q ₅₀ Миоцен (?) Озерные отложения (делювиальная толща Сисинского района)	Q ₅₁ - Q ₅₂ Миоцен, Средний и нижний отвалы нерасчлененные	Q ₅₃ - Q ₅₄ Миоцен, Средний отвал (конско-флавиоид, каргаский, чорраско-спиральниковые и о-ко-форме слои)	Q ₅₅ - Q ₅₆ Олигоцен, Майкопская свита, Верхний отвал	Q ₅₇ - Q ₅₈ Олигоцен, Майкопская свита, Нижний отвал (кавказский горный и низоморфические слои Баязетского района)	Q ₅₉ - Q ₆₀ Олигоцен (?) Селезенная толща Нахичеванского района	Q ₆₁ - Q ₆₂ Олигоцен, Нижняя часть соленосной толщи Нахичеванского района, Известняки, туфы	Q ₆₃ - Q ₆₄ Олигоцен, Вулканогенная толща Иренинского и Лаванского районов	Q ₆₅ - Q ₆₆ Олигоцен, Лавариты и обиды на верхах вулканической толщи	Q ₆₇ - Q ₆₈ Олигоцен, Давридовские базальты основания вулканической толщи	Q ₆₉ - Q ₇₀ Олигоцен (?) Дашо-ваденто-базальтовая свита Лаванского района	Q ₇₁ - Q ₇₂ Зонен, Верхний отвал, Фораннинфорва свита Гурин, лагуна толща района сел. Дигриак	Q ₇₃ - Q ₇₄ Зонен, Верхний отвал, Туфобрички Ладжар-Трилетин и Иренин	Q ₇₅ - Q ₇₆ Зонен, Верхний отвал, Глинисто-песчановая и туфогенная толща Ладжаро-Трилетин	Q ₇₇ - Q ₇₈ Зонен, Верхний и средний отвалы нерасчлененные Нумукатовая свита и др.	Q ₇₉ - Q ₈₀ Зонен, Средний отвал, Наватутская свита и др. Сланцево-песчановая толща	Q ₈₁ - Q ₈₂ Зонен, Средний отвал, Вулканогенная толща Ладжаро-Трилетин и Иренин	Q ₈₃ - Q ₈₄ Зонен, Средний и нижний отвалы нерасчлененные	Q ₈₅ - Q ₈₆ Зонен и валлоци нерасчлененные, Флишевые (Боржурская и др.) свиты	Q ₈₇ - Q ₈₈ Палеоценовые-вернеиоценовые отложения нерасчлененные (дальний ярус?) Красовичевая свита Трилетин	Q ₈₉ - Q ₉₀ Верхний отвал, Сенон-верний турон, Известняково-мергельная толща	Q ₉₁ - Q ₉₂ Верхний отвал, Сенон-верний турон, Песчановая и часть туфогенная фаши	Q ₉₃ - Q ₉₄ Верхний отвал, Турон, Вулканогенная толща	Q ₉₅ - Q ₉₆ Верхний отвал, Сенонян, Известняково-песчановая толща	Q ₉₇ - Q ₉₈ Нижний отвал, Лаб-абет, баррен нерасчлененные	Q ₉₉ - Q ₁₀₀ Нижний отвал, Лаб-абет, смолон, туфогенная горная свита Лаб-абет, восточной части Мало Кавказа	Q ₁₀₁ - Q ₁₀₂ Нижний отвал, Известняковая фаши Ринской свиты	Q ₁₀₃ - Q ₁₀₄ Верхний отвал (титон?), Порфириты, туфобрички	Q ₁₀₅ - Q ₁₀₆ Верхний отвал (оксфора-кирнеран), Известняковая фаши	Q ₁₀₇ - Q ₁₀₈ Верхний отвал, Колодеи, Сланцы, песчанки, туфы	Q ₁₀₉ - Q ₁₁₀ Средний отвал, Порфириты, туфобрички	Q ₁₁₁ - Q ₁₁₂ Нижний отвал, Ламский (?) ярус, Карьерные порфиры	Q ₁₁₃ - Q ₁₁₄ Нижний отвал, Порфириты, туфобрички	Q ₁₁₅ - Q ₁₁₆ Нижний отвал (абис) Песчано-глинистая свита Шахназского района	Q ₁₁₇ - Q ₁₁₈ Верхний отвал, Известняковая толща района с. Дигриак	Q ₁₁₉ - Q ₁₂₀ Верхний отвал, Сланцево-песчановая угленосная толща района с. Дигриак	Q ₁₂₁ - Q ₁₂₂ Средний и нижний отвалы нерасчлененные, Известняки и доломиты Иренин и Нахичеванского района	Q ₁₂₃ - Q ₁₂₄ Персские отложения нерасчлененные	Q ₁₂₅ - Q ₁₂₆ Кавказоульские отложения нерасчлененные	Q ₁₂₇ - Q ₁₂₈ Верхний отвал, Фаши Зангезур	Q ₁₂₉ - Q ₁₃₀ Верхний и средний отвалы нерасчлененные	Q ₁₃₁ - Q ₁₃₂ Нижний отвал, Порфириты, Фаши Зангезур	Q ₁₃₃ - Q ₁₃₄ Скурицкая (?) отложения (Зангезур)	Q ₁₃₅ - Q ₁₃₆ Кембрижские и докембрижские отложения нерасчлененные	Q ₁₃₇ - Q ₁₃₈ Кембрижские (?) отложения, Мраморы Лаванского района	Q ₁₃₉ - Q ₁₄₀ Протерозойские образования, Изверженные породы и кристаллические сланцы Дигриакского массива	Q ₁₄₁ - Q ₁₄₂ Гранитоиды третичные	Q ₁₄₃ - Q ₁₄₄ Нефиновые сланцы третичные
---	---	---	--	---	---	--	---	---	--	---	--	---	--	--	---	--	---	---	--	--	--	---	---	---	--	---	---	--	---	---	--	--	---	---	---	---	---	--	---	---	---	---	--	--	---	---	---	---	---	--	---	--	--	--	---	---	--	--	---	--	---	---	--	---	--	--	--	--	--	--	--

УСЛОВНЫЕ ЗНАЧИ

● ЕРЕВАН Столица ССР	— Государственные
● ДЖИЖАК Города	— ССР
● СЕВАК Поселки городского типа, рабочие и рудничные поселки	— АССР
● АРАК Курорты	— Автономных областей
● АРАК Прочие населенные пункты на территории ССР (села и станицы)	— ПУТИ СООБЩЕНИЯ
— АРАК Железнодорожные	— Электрifiedированные
— АРАК Автодорожные	— Норальной колеи
— АРАК Ужкоколейные	— Шоссе
— АРАК Грунтовые улочные дорог	— Тропы вычлене и перевалы
— АРАК Высотные точки	

УСЛОВНЫЕ ЗНАЧИ

● ЕРЕВАН Столица ССР	— Государственные
● ДЖИЖАК Города	— ССР
● СЕВАК Поселки городского типа, рабочие и рудничные поселки	— АССР
● АРАК Курорты	— Автономных областей
● АРАК Прочие населенные пункты на территории ССР (села и станицы)	— ПУТИ СООБЩЕНИЯ
— АРАК Железнодорожные	— Электрifiedированные
— АРАК Автодорожные	— Норальной колеи
— АРАК Ужкоколейные	— Шоссе
— АРАК Грунтовые улочные дорог	— Тропы вычлене и перевалы
— АРАК Высотные точки	